

FEROE

Alle Komfort-Kombinationen

STARKE PUNKTE

- Zwei Motoren für eine Vielzahl von Kombinationen, Neigung der Rückenlehne und der Beinstütze unabhängig voneinander
- USB-Anschluss in der Armlehne.
- Eine spezielle Kipp- und Reset- Taste: ein Tastendruck für einfache Bedienung

Bei dem Aufsteh-Sessel ist der Sternfuß immer in mattschwarz

FÜR DIE RELAXVERSION STEHE 3 VERSCHIEDEN FUSS-VARIANTEN ZUR WAHL:

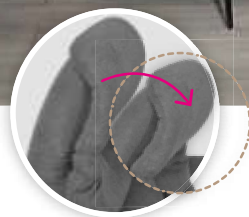
(bitte bei der Bestellung wählen)

um auf Ihre Einrichtung abzustimmen:

- runder Sockel aus Edelstahl nur bei Relaxsessel
- Sternfuß mattschwarz
- verchromter Sternfuß



(Siehe S.2)



Eine spezielle Resettaste, um einfach in die Sitzposition zu kommen

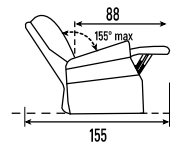
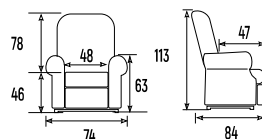
KOPFSTÜTZE

Mit mechanischer Gelenkverstellung für Ihren Komfort, vor allem im Liegen!

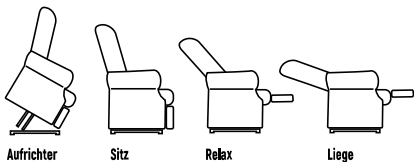
Ist mit einem Akku für kabellosen Betrieb ausrüstbar. (Siehe S. 17)

ABMESSUNGEN.

+ oder - 2cm



POSITIONEN

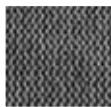


Abstand von der Wand 65cm

STOFF R+ (SIEHE S.2)



Hellgrau
REF. 154-04 (RELAX)
REF. 150-04 (AUFSTEHSESSEL)



Dunkelgrau
REF. 154-05 (RELAX)
REF. 150-05 (AUFSTEHSESSEL)



Cappuccino
REF. 154-17 (RELAX)
REF. 150-17 (AUFSTEHSESSEL)



Hellbraun
REF. 154-23 (RELAX)
REF. 150-23 (AUFSTEHSESSEL)

GRÖSSE



1,60m - 1,80m
Max 100kg